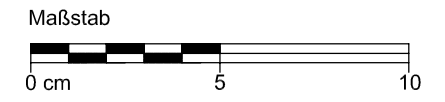


- 7 RHEINZINK - Rautendeckung
- 16 RHEINZINK - Bauprofil
 - c Lochstreifen
 - q Kappleiste
 - r Putzleiste
 - t Pultdachfirstabdeckung
- 18 Halteprofil
 - a verzinkter Stahl
- 19 Trennlage
 - a strukturierte Trennlage
- 20 Unterkonstruktion*
 - d Holz (Lasche)
 - e Vollholzschalung
min. 24mm dick, max. 160mm breit,
 - f OSB-/ BFU-Schalung
min. 22mm dick,
- 21 Lattung / Kantholz
 - Kantholz
- 22 Funktionsebene
 - a Unterdeckung
- 23 Tragwerk

* Herstellerangaben sind zu beachten



STANDARDDETAIL	
Pultfirst +Entlüftung	Benennung
-	Maßstab 1:2
-	Blattgröße A3
09020600010102000206_DE_de	Detail-Nr. gez. py/ab
-	Datum 02.07.10
Beschrieben wird die mögliche Ausführung im Normalfall für europäisches Klima. Der Nutzer ist verpflichtet, die Ausführbarkeit unter Berücksichtigung der konkreten örtlichen Gegebenheiten eigenverantwortlich zu prüfen. Eine Haftung von RHEINZINK für Schäden und weitergehende Ansprüche aller Art ist ausgeschlossen, wobei eine Haftung für Vorsatz oder grobe Fahrlässigkeit unberührt bleibt.	

© RHEINZINK GmbH & Co. KG, 2010
22a

© 2009 RHEINZINK GmbH & Co. KG